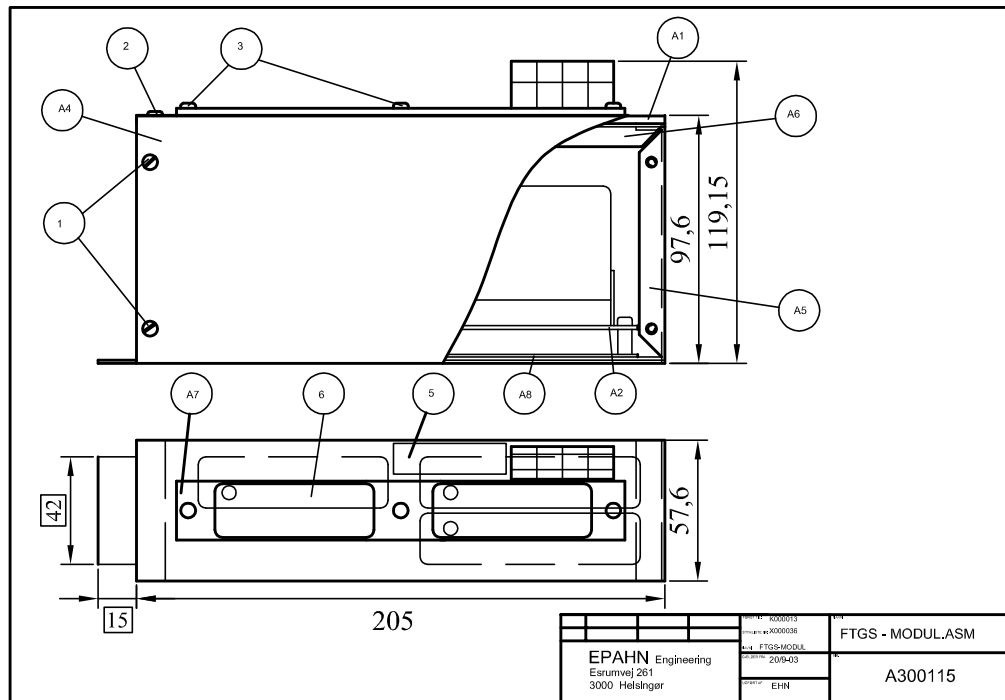


# FTGS - Modul



## Beskrivelse FTGS-modul.

FTGS- modulet er opbygget i et standardmodul, beregnet til 4 stk. MK.- relæer.

FTGS-modulet er opbygget med 3 MK. -relæer og fortrådnngen er udlagt som printbaner på bundprintet, således at der kun skal forbindes eksterne forbindelser til 8 terminaler. Samtidig med de få eksterne forbindelser, sænkes risikoen for fejlmontering, og der opnås en væsentlig tidsbesparelse i forbindelse med monteringen.

En indbygget indikering af relæstillingerne gør det muligt at overvåge modulets funktion, således at serviceeftersyn forenkles. Overvågningen indikeres ved 3 lysdioder. 2 grønne og én gul.

I hvilestilling lyser kun den gule lysdiode. Og i aktiv stilling, hvor sporisolationen er besat, lyser begge de grønne lysdioder.

Kn257.10 Qnr.899

REVISION: DATO/REV: NR./INIT		FØRST TIL: K000013	NAVN: FTGS-Modul
		STYKLISTE NR: X000036	
<b>EPAHN Engineering Aps</b> Esrumvej 261 3000 Helsingør		NAVN: FTGS-Modul	<b>K000013</b>
		GÆLDER FRA: 20/9-03	
		UDFØRT AF: EHN	