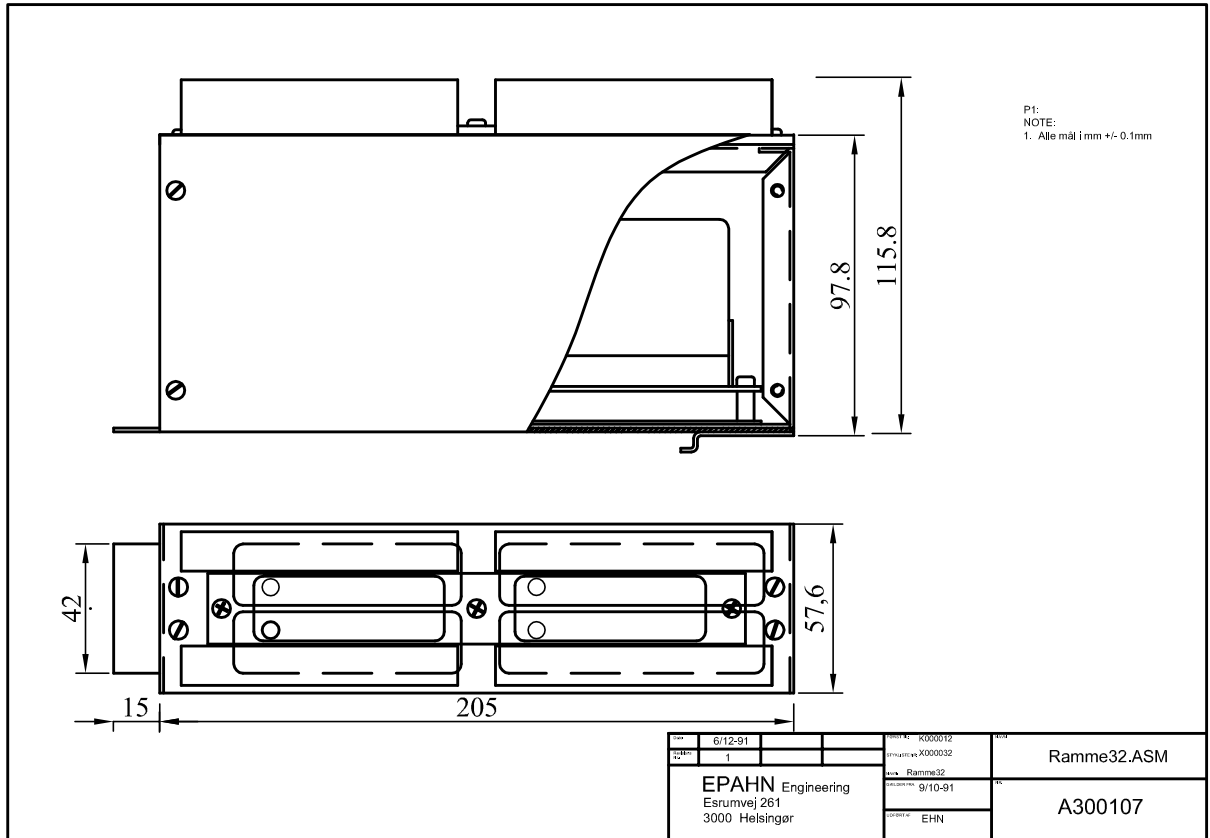


RAMME 32

I



Ramme 32 er beregnet til max. 4 stk. 8Kt. MK-relæer.

Alle relæterminaler er ført frem på forsiden, hvorved konstruktøren gives størst mulig frihed.

Ramme 32 er endvidere velegnet ved udvidelsesarbejder, specielt hvor der i forvejen er mangel på relæpladser.

Da relæboksen rummer mulighed for montering af 4 relæer, kan den anvendes til opbygning af specialmoduler, der kan monteres før placeringen i relæstativet og således fremme produktionsprocessen.

EN 202.20 R7982 Rev.4

REVISION: DATO/REV: NR./INIT		FØRST TIL: K000012	NAVN: Ramme 32
		STYKLISTE NR: X000032	
EPAHN Engineering ApS Esrumvej 261 3000 Helsingør		NAVN: Ramme32	K000012
		GÆLDER FRA: 20/9-03	
		UDFØRT AF: EHN	